

Mikrovlnná trouba JP 4119260 s funkcí HydroClean



JP 4119260

Popis	Barva	Objednáací č.	Body
JP 4119260 panty vlevo	Černá	81625	456

Vybavení

- HydroClean
- 5 výkonových stupňů (800, 600, 360, 180, 90 W)
- Elektronika se snadnou obsluhou se systémem TouchControl
- Skleněný otočný talíř 255 mm
- 4 programy rozmrazování a 3 programy přípravy pokrmů v režimu mikrovlnná trouba
- Funkce paměti, 1 místo v paměti
- Elektronické hodiny
- LED displej
- Vnitřní osvětlení LED
- Bezpečnostní vypnutí
- Chladicí ventilátor
- Prostor pro dušení z ušlechtilé oceli
- 7 automatických programů
- Osvětlení varného prostoru
- Otevírání dvířek tlačítkem
- Dveřní spínač

Technická data

- Připojovací hodnota: 1,27 kW, 220-230 V
- výkon: 800 W
- objem trouby: 20 l
- vnitřní rozměry: 201 x 308 x 282 mm
- Rozměry přístroje: 382 x 594 x 317 mm
- výška výklenku: 362-365 mm
- připojovací kabel: 1.300 mm s uzemněnou zástrčkou



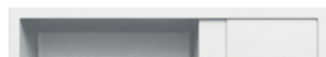
ELLECI: Vestavný dřez Unico 410, GRANITEK®/METALTEK®



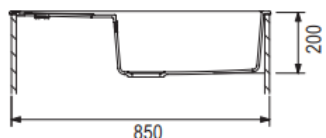
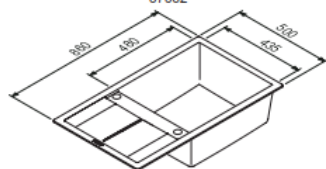
87680



87681



87682



Popis	Barva	Objednáací č.	Body
87680	Antracit	87680	372
87681	Alumetallic	87681	372
87682	Bílá	87682	372

Vybavení

- 1 dřez 480 x 435 x 200 mm
- odkapávací plocha
- vč. 3 1/2" košíkového ventilu
- vybavení excentrem s odtokovou a přepadovou soupravou
- 6 otvorů pro baterie, z toho 4 vylamovací otvory
- protizápachový sifon
- prostorově úsporná spojka

Rozměry

- Vnější rozměry: 860 x 500 mm
- Rozměry výřezu: 840 x 480 mm



GESI: Vysokotlaká jednopáková směšovací baterie DELIA



17831



Popis	Barva	Objednáací č.	Body
17831 Směšovací baterie	Chromované	17831	187
17832 Směšovací baterie	Vzhled ušlechtilá ocel	17832	270
17833 Směšovací baterie	Černá matná	17833	270
17830 Směšovací baterie	Žluto-zlatá barva	17830	298

Vybavení

- přípojka pro teplou a studenou vodu
- otočný výtok, rozsah otáčení 360°
- vzduchový čeříč o průměru 14 mm
- pružné připojovací hadice
- zesilovací destičky

Rozměry

- vrtaný otvor pro baterii průměr 35 mm
- výška výtoku nad pracovní deskou 261 mm
- nejvyšší bod nad pracovní deskou 290 mm
- vyložení 212 mm

NOVÝ



ELICA: Nástěnný odsavač par WISE**



WISE 60 WH



WISE 60 BK

Popis	Barva	Objednací č.	Body
WISE 60 WH šířka 600 mm	Bílá	88525	356
WISE 90 WH šířka 900 mm	Bílá	88528	393
WISE 60 BK šířka 600 mm	Černá	88526	356
WISE 90 BK šířka 900 mm	Černá	88529	393

Vybavení

- 1 motor
- 3 výkonných stupňů, 1 intenzivní stupeň
- Ovládání TouchControl
- 1 kovový tukový filtr

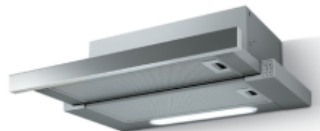
Technická data

- Připojovací hodnota: 262 W, 220-240 V
 - Osvětlení: 1,3 W LED
 - Výkonnost:
intenzivní 691 m³/h IEC - 70 db (A) re1pW
max. 559 m³/h IEC - 65 db (A) re1pW
min. 256 m³/h IEC - 48 db (A) re1pW
 - Spotřeba: 75,5 kWh/rok
 - Hrdlo odváděného vzduchu: 150 mm nahoru
 - Odváděný vzduch: 598/898 x 665-950 x 325 mm
 - Cirkulace vzduchu: 598/898 x 725-950 x 325 mm
- Třídy účinnosti:
- Energetická účinnost: B
 - Účinnost ventilace: B
 - Účinnost osvětlení: A
 - Účinnost tukového filtru: F

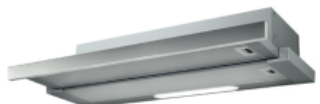
U elektrických varných desek dodržujte vzdálenost minimálně 450 mm. U plynových varných desek dodržujte vzdálenost minimálně 550 mm.



ELICA: Vestavný odsavač par ELITE 14 *0-D



ELITE 14 60-D



ELITE 14 90-D

Popis	Barva	Objednací č.	Body
ELITE 14 60-D šířka 600 mm	Šedá / Ušlechtilá ocel	88102	156
ELITE 14 90-D šířka 900 mm	Šedá / Ušlechtilá ocel	88103	187

Vybavení

- 1 motor
- 3 stupně výkonu
- 2 kovové tukové filtry
- Ovládání tlačítky
- Teleskopický výsuv s úchytkovou lištou

Technická data

- Připojovací hodnota: 121 W, 220-240 V
 - Osvětlení: 2 x 3 W LED
 - Výkonnost:
max. 304 m³/h IEC - 62 db (A) re1pW
min. 125 m³/h IEC - 46 db (A) re1pW
 - Spotřeba: 61,6 kWh/rok
 - Hrdlo odváděného vzduchu: 120 mm
 - Odváděný vzduch: 598/898 x 180 x 280 mm
 - Cirkulace vzduchu: 598/898 x 180 x 280 mm
- Třídy účinnosti:
- Energetická účinnost: D
 - Účinnost ventilace: E
 - Účinnost osvětlení: D
 - Účinnost tukového filtru: D

U elektrických varných desek dodržujte vzdálenost minimálně 500 mm.

